

Amostra P1

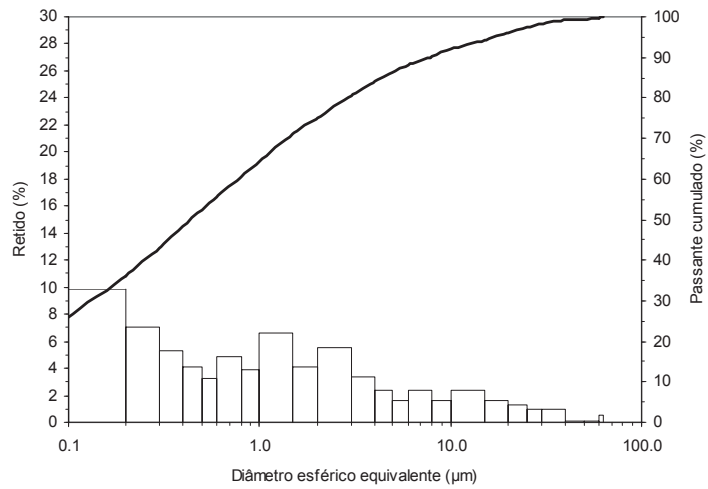
Análise granulométrica

Malha (mm)	Retido (%)	Passante cum (%)
63,0	0,0	100,0
60,0	0,5	99,5
50,0	0,1	99,4
40,0	0,1	99,3
30,0	1,0	98,3
25,0	1,0	97,3
20,0	1,3	96,0
15,0	1,6	94,4
10,0	2,4	92,0
8,0	1,6	90,4
6,0	2,4	88,0
5,0	1,6	86,4
4,0	2,4	84,0
3,0	3,4	80,6
2,0	5,5	75,1
1,5	4,1	71,0
1,0	6,6	64,4
0,8	3,9	60,5
0,6	4,9	55,6
0,4	3,2	52,4
0,4	4,1	48,3
0,3	5,3	43,0
0,2	7,9	36,0
0,1	9,9	26,1
D ₅₀ (μm)		0,4

Distribuição textural

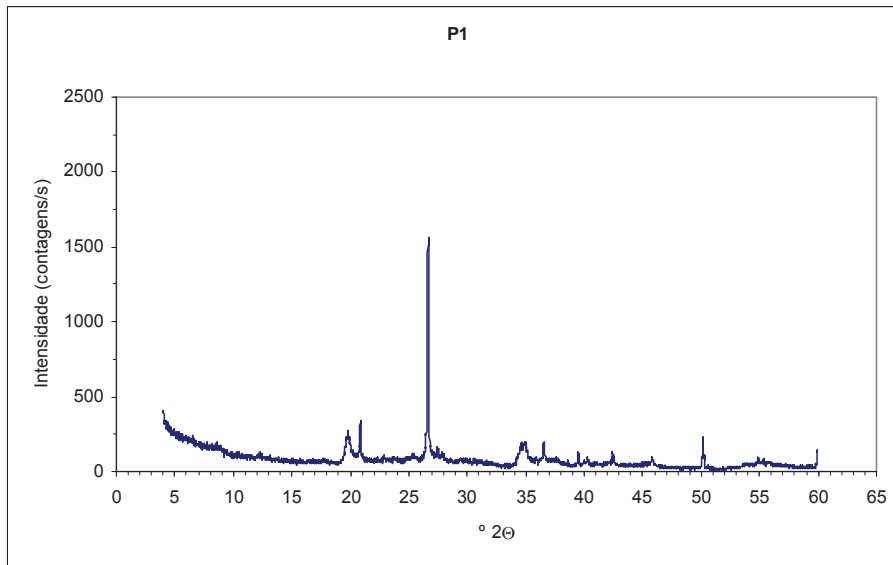
Classificação	Fracção granulométrica	Valor
Areia	> 63 μm	0,0%
Silte (Limo)	2 - 63 μm	24,9/
Argila	< 2 μm	75,1%

P1



Análise mineral

P1



Minerais	Fórmula química
Caulinite	$Al_4Si_4O_{10}(OH)_8$
Illite / moscovite	$W(X,Y)_{2-3}Z_4O_{10}(OH,F)_2$ "W" corresponde a K, Na ou Ca, "X" e "Y" podem ser Al, Mg, Fe ou Li e "Z" a Si e a Al
Feldspato alcalino	$KAlSi_3O_8$
Plagioclase	$NaAlSi_3O_8 - CaAl_2Si_2O_8$
Quartzo	SiO_2

Análise química

Parâmetro	Valor
SiO ₂ (%)	58,87
Al ₂ O ₃ (%)	20,65
Fe ₂ O ₃ (%)	5,99
MnO (%)	0,03
MgO (%)	2,60
CaO (%)	0,70
Na ₂ O (%)	nd
K ₂ O (%)	4,72
TiO ₂ (%)	0,75
P ₂ O ₅ (%)	0,06
Perda ao rubro (%)	5,80

Propriedades e características físico-mecânicas

Parâmetro	Temperatura			
	105 °C	875 °C *	950 °C *	1025 °C *
Retração linear (%)	8,8 ± 0,6	14,1 ± 0,5	16,1 ± 0,3	1,8 ± 0,5
Resist. mecân. à flexão (MPa)	6,7 ± 0,5	21,7 ± 2,0	59,7 ± 5,8	23,1 ± 4,9
Porosidade aberta (%)	–	12,1 ± 0,8	3,9 ± 0,4	24,5 ± 6,2
Absorção de água (%)	–	5,6 ± 0,4	1,7 ± 0,2	17,4 ± 5,9
Eflorescências	–	Sem eflorescências		
Defeitos	–	Sem defeitos		a)
Humidade de extrusão (%)	Base seca = 36,1 ± 1,5		Base húmida = 26,1 ± 0,8	
Limites de consistência (%)	Limite de liquidez = 57		Limite de plasticidade = 34	
Índ. de plast. de Atterberg (%)	23			

* Taxa de aquecimento 5 °C/min

a) Evidência de sobrecozedura, manifestada por dilatação e empolamento dos provetes (ver mostruário anexo).